

POWER TOOLS



BELLOTA

**EL PODER DE LA REVOLUCIÓN
EN TUS MANOS**

FUMIGADORA A MOTOR BOMBA NYLON PL2500N-S

Pulverizador de líquidos, entre ellos fertilizantes, herbicidas, fungicidas e insecticidas.



► Bomba en Nylon (Plástico) no requiere grasa.



► Motor 2 Tiempos Monocilindrico tipo TU 26.

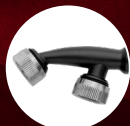


► 0,6 litros tanque de combustible.



► Lanza Regulable 60 cm.

• Diseñada para la dispersión a larga distancia, 5 metros aprox., también nos permite la pulverización fina tipo cortina para la fumigación a corto alcance o para árboles pequeños.



► 2 Boquillas tipo F.

• Permite una dispersión de tipo abanico o cono, lo que garantiza una dispersión uniforme sobre la planta o terreno perpendicular.



► Válvula reguladora.

• Controla la salida del líquido hacia la boquilla.



PRESIÓN REGULABLE

Salida controlada de producto.



EFICIENCIA EN TRABAJO

Abarca grandes zonas.



ALTA CAPACIDAD

25 Litros ó 6 Galones.



CONTROL DE EMISIONES

Protección contra fugas.

► FUMIGADORA A MOTOR BOMBA NYLON PL2500N-S

Código	Referencia	Med. A-B-C (mm)	U. Venta
PL2500N-S	FUMIGADORA A MOTOR 25 LITROS CON BOMBA DE NYLON	440 - 350 - 620	1

FUMIGADORA A MOTOR BOMBA LATON PL2500L-S

Pulverizador de líquidos, entre ellos fertilizantes, herbicidas, fungicidas e insecticidas.



► Motor 2 Tiempos
Monocilindrico tipo TU 26.



► 0,6 litros tanque
de combustible.



► Lanza Regulable 60 cm.

• Diseñada para la dispersión a larga distancia, 5 metros aprox., también nos permite la pulverización fina tipo cortina para la fumigación a corto alcance o para árboles pequeños.



► 2 Boquillas tipo F.

• Permite una dispersión de tipo abanico o cono, lo que garantiza una dispersión uniforme sobre la planta o terreno perpendicular.



► Válvula reguladora.

• Controla la salida del líquido hacia la boquilla.



PRESIÓN REGULABLE

Salida controlada de producto.



EFICIENCIA EN TRABAJO

Abarca grandes zonas.



ALTA CAPACIDAD

25 Litros ó
6 Galones.



CONTROL DE EMISIONES

Protección
contra fugas.

► FUMIGADORA A MOTOR BOMBA LATÓN PL2500L-S

Código	Referencia	Med. A-B-C (mm)	U. Venta
PL2500L-S	FUMIGADORA A MOTOR 25 LITROS CON BOMBA DE LATÓN	440 - 350 - 620	1

FUMIGADORA A MOTOR

BOMBA LATÓN PL2500L-S / BOMBA NYLON PL2500N-S



▶ 2 Lanzas completas con valvula reguladora.

- Controla la salida del líquido hacia la boquilla.



▶ Lanza de largo alcance.

- Diseñada para la dispersión a larga distancia, 5 metros aprox., también nos permite la pulverización fina tipo cortina para la fumigación a corto alcance o para árboles pequeños.



▶ Medidor de gasolina.



▶ Llave para bujías.



▶ 2 Mangueras de alta presión.



▶ 2 Boquillas tipo F.

- Permite una dispersión de tipo abanico o cono, lo que garantiza una dispersión uniforme sobre la planta o terreno perpendicular.

CARACTERÍSTICAS

Referencia	Fumigadora bellota PL2500
Motor	Tipo TU-26
Cilindrada	26cc
RPM motor	6500
Tipo de bomba	Latón o Nylon. Pistón de doble efecto.
Capacidad	3 - 8 L/min
Rango de presión	72 - 362 psi
Capacidad del recipiente	25 Litros
Capacidad de tanque de combustible	0,6 Lt
Consumo de combustible	0,4 - 0,5 L/H
Peso	9,5 Kg

DESCARGA BOMBA NYLON

PSI

Posición	110
Herbicida	200
Insecticida	270
Alta presión	507

NUESTRAS FUMIGADORAS CUENTAN CON LOS SIGUIENTES MEDIOS DE PULVERIZACIÓN:

Lanza De Largo Alcance

- La lanza de largo alcance regulable permite rociar a diferentes alturas hasta 6 metros.

Boquilla

- Las boquillas de Poliamida (PA) tienen un tipo de pulverización de cono hueco y dos direcciones distintas.

Válvula Y Lanza

- La válvula sirve para abrir el paso de solución hacia la lanza, que a su vez lo conduce hacia las boquillas de pulverización.

Mangueras De Alta Presión

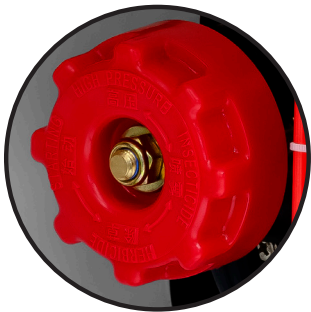
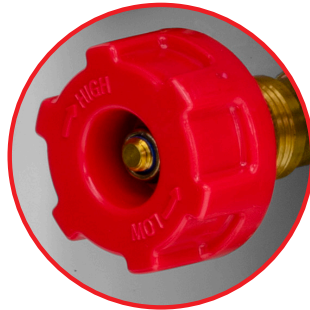
- Conducen el líquido desde el tanque hasta la válvula de la lanza.



DIFERENCIAS ENTRE LAS BOMBAS DE NYLON Y LATÓN:

BOMBA LATÓN:

- Son de mayor resistencia y durabilidad, requieren mantenimiento y engrase periódico, suelen ser utilizadas por personas que tiene experiencia en el manejo de este tipo de equipo, debido a que esta bomba cuenta con regulación de máximo y mínimo.



BOMBA NYLON:

- No requieren engrase, pero su vida útil es generalmente menor, Este tipo de bombas son utilizadas por personas con menor experiencia ya que el regulador cuenta con la selección de presión de cada uno de los químicos a utilizar (insecticidas, fungicidas, plaguicidas, etc.).

MANTENIMIENTO:

- Realizar mantenimiento periódico, como limpieza del filtro de aire, del tanque y filtro de líquidos, cambio de bujías, además de verificar las mangueras y conexiones.



HIDROLIMPIADORA ELÉCTRICA HL1400-S

Lavado a presión ideal para motocicletas, automóviles, muebles de jardín, herramientas y superficies exteriores hasta 30 m².



▶ Recipiente para jabón líquido de 350ml con boquilla ajustable.



▶ Pistola NO FORCE Seguro de bloqueo.



▶ Acoples o conexiones rápidas.



▶ Acople rápido para manguera de agua.



▶ Ruedas de fácil transportación.



▶ Conector eléctrico de 5 metros.



▶ Boquilla turbo.
• Ofrece una acción de limpieza más rápida y profunda que proporciona un potente chorro de agua oscilante.



▶ Boquilla de 0° a 60°.
• En 0° nos permite tener un chorro de agua fino y con alta presión de salida, especialmente utilizado para remover suciedad muy pegada.
• En 60° no permite tener un chorro tipo abanico, utilizado especialmente para enjuagar las superficies más delicadas.



ESPECIFICACIONES TÉCNICAS:

- ▶ Presión Máxima de apertura 95 Bar (1377 PSI).
- ▶ Presión Nominal 65 Bar (942 PSI).
- ▶ Voltaje 120 V – 60 Hz.
- ▶ Potencia Máxima 1400 Watts.
- ▶ Caudal Máximo 330 Litros/Hora; 1,45 Gal/minuto.
- ▶ Amperaje: 11,5 AMP.
- ▶ Conector Tipo A.
- ▶ Cable eléctrico: Longitud 5 metros - Cableado en aluminio.
- ▶ Manguera: Longitud alta presión 3 metros - Conector en PA (Poliamida) Material PVC - Diámetro manguera 9,5 m.



ALTA PRESIÓN

Alto potencial y alto caudal de salida.



ALIMENTACIÓN DE AGUA ALTERNA

Sistema de succión de agua de tanque.



LIGERA Y PRÁCTICA

Para movilizar por cualquier usuario.



ALTA CALIDAD

Materiales de ingeniería.



- ▶ Equipos herméticos y con protección contra el ingreso de agua y polvo. **No son sumergibles.**

▶ HIDROLIMPIADORA ELÉCTRICA HL1400-S

Código	Referencia	Med. A-B-C (mm)	U. Venta
HL1400-S	HIDROLIMPIADORA 1400 WATTS 120 V	295 - 270 - 400	1

HIDROLIMPIADORA ELÉCTRICA HL1100-S

Lavado a presión ideal para bicicletas, fachadas, mobiliario y exteriores.



▶ Recipiente para jabón líquido de 350ml con boquilla ajustable.



▶ Pistola NO FORCE Seguro de bloqueo.



▶ Acoples o conexiones rápidas.



▶ Acople rápido para manguera de agua.



▶ Conector eléctrico de 5 metros.



▶ Boquilla turbo.

• Ofrece una acción de limpieza más rápida y profunda que proporciona un potente chorro de agua oscilante.



▶ Boquilla de 0° a 60°.

• En 0° nos permite tener un chorro de agua fino y con alta presión de salida, especialmente utilizado para remover suciedad muy pegada.
• En 60° no permite tener un chorro tipo abanico, utilizado especialmente para enjuagar las superficies más delicadas.

ESPECIFICACIONES TÉCNICAS:

- ▶ Presión Máxima de apertura 85 Bar (1232 PSI).
- ▶ Presión Nominal 60 Bar (870 PSI).
- ▶ Voltaje 120 V – 60 Hz.
- ▶ Potencia Máxima 1100 Watts.
- ▶ Caudal Máximo 300 Litros/Hora; 1,32 Gal/minuto.
- ▶ Amperaje: 10 AMP.
- ▶ Conector: Tipo A.
- ▶ Cable eléctrico: Longitud 5 metros - Cableado en aluminio.
- ▶ Manguera: Longitud alta presión 3 metros - Conector en PA (Poliamida) Material PVC - Diámetro manguera 9,5 mm.



ALTA PRESIÓN

Alto potencial y alto caudal de salida.



ALIMENTACIÓN DE AGUA ALTERNA

Sistema de succión de agua de tanque.



LIGERA Y PRÁCTICA

Para movilizarse por cualquier usuario.



ALTA CALIDAD

Materiales de ingeniería.



- ▶ Equipos herméticos y con protección contra el ingreso de agua y polvo. **No son sumergibles.**

▶ HIDROLIMPIADORA ELÉCTRICA HL1100-S

Código	Referencia	Med. A-B-C (mm)	U. Venta
HL1100-S	HIDROLIMPIADORA 1100 WATTS 120 V	257 - 217 - 357	1

HIDROLIMPIADORA ELÉCTRICA

HL1100-S / HL1400-S



CARACTERÍSTICAS	HL1100-S	HL1400-S
Presión máxima	85 Bar (1232 PSI)	95 Bar (1232 PSI)
Presión nominal	60 Bar (870 PSI)	65 Bar (870 PSI)
Voltaje	120 V - 60 Hz	120 V - 60 Hz
Potencia máxima	1100 W	1400 W
Caudal máximo	300 Litros / Hora	330 Litros / Hora
Amperaje	10 AMP	10 AMP
Conector eléctrico	Tipo A	Tipo A
Cable eléctrico	Longitud 5 mt - cable en aluminio	Longitud 5 mt - cable en aluminio
Manguera alta presión	Longitud 3 mt - conector en PA (Poliamida)	Longitud 3 mt - conector en PA (Poliamida)
Material manguera alta presión	PVC - Diametro 9,5 mm	PVC - Diametro 9,5 mm

ACCESORIOS	CANTIDAD HL 1100	CANTIDAD HL 1400
Manguera alta presión	1	1
Lanzas de conexión	2	2
Pistola No Force	1	1
Boquilla ajustable de 0° a 60°	1	1
Boquilla turbo	1	1
Rociador de espuma con depósito 350 ml	1	1
Aguja de limpieza de boquilla	1	1
Manual de uso	1	1
Acople rápido hembra	1	1
Acople rápido macho	1	1
Filtro de agua	1	1

DIMENSIONES

HL1100-S	HL1400-S
257x217x357	295x270x400

*Uso doméstico.

*Garantía: 1 año por defectos de fabricación.

INSTRUCCIONES PARA EL CORRECTO ARRANQUE DE TU HIDROLAVADORA:

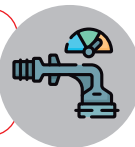
1

Al usar tu Hidrolavadora Bellota debes cebar o purgar su sistema, para garantizar que se llene de agua, esto con el fin de que el equipo se cargue con mayor facilidad, evitando esfuerzo extra en el funcionamiento de la bomba.



2

Conecta el equipo a la red hidráulica, probando que cuente con un flujo de agua constante.



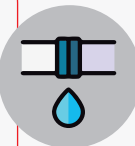
3

Abre la llave de paso de agua sin encender el equipo y acciona la pistola, permitiendo el paso del agua a través del sistema.



4

Verifica que las conexiones no presenten fugas de agua, una vez se haya eliminado la presencia de aire, enciende el equipo permitiendo que cargue el sistema, pero evita accionar la bomba en vacío.



*Para utilizar el sistema de succión, se debe iniciar el equipo en una red hidráulica, garantizando que el sistema cargue agua, después se cambia la conexión al sistema de succión de agua, se debe encender permitiendo que la bomba cargue y se apague automáticamente. La alimentación de agua alterna debe estar a una altura superior que el equipo, para facilitar el bombeo del agua dentro del sistema.

TIEMPO DE USO CONTINUO:

Se recomienda utilizar el equipo en un periodo no superior a 20 minutos continuos, esto con el fin de evitar el sobrecalentamiento de la bomba. Deja en reposo 5 minutos y continuar con la labor.



CARACTERÍSTICAS DE LA FUENTE DE AGUA (manguera - 3m, de recipiente tener en cuenta la altura, etc.)

Uso de la fuente de succión:

Para utilizar el sistema de succión, debes tener en cuenta que la manguera de alimentación no puede superar los 3m de longitud.



La fuente de alimentación de agua debe estar en una altura superior al equipo, esto con el fin de aprovechar la gravedad para el bombeo.

MANTENIMIENTO:

- Se recomienda realizar limpieza del filtro después del primer mes de uso.
- Se deben limpiar las boquillas regularmente con la aguja que viene incluida en el kit del equipo, para evitar taponamiento por material particulado o pantano.



DESBROZADORA BELLOTA 41.5 CC

Control de maleza y vegetación, utilizada en jardinería para cortar las malas hierbas a ras de suelo.



▶ Cabezal de corte semiautomático Bellota.



▶ Tanque de combustible 0.95 litros.



▶ Motor 2 tiempos.



▶ Tubo central o eje central de 28 mm.



▶ Campana de clutch Varilla con cuadrante.



▶ Manillar abierto 2 manos.

ACCESORIOS:



Arnés Profesional



Guarda de Cuchilla



Envase Mezclador Gasolina y Aceite 1 Litro



Cuchilla 302425 Roja

Yoyo THP117



Guarda de Seguridad



Llave Allen en T con Mango



Destornillador Reversible



Llave de Bujía



Llave Fija 8 y 10



Bolsa para Herramientas

ESPECIFICACIONES TÉCNICAS:

- ▶ Cilindraje de 41.5 CC
- ▶ Potencia 2 HP
- ▶ 9500 RPM aprox. - Cabezal con Nylon
- ▶ 11500 RPM aprox. - Cabeza con Cuchilla
- ▶ Peso 9.5 Kilos
- ▶ Carburador Walbro de diafragma
- ▶ Mezcla 25:1
- ▶ Arranque Manual
- ▶ Ignición por CDI (Ignición por descarga de condensador)



AHORRO DE TIEMPO

Alto rendimiento en el trabajo.



REDUCCIÓN DE ESFUERZO

Facilita el ritmo de trabajo para el usuario.



LIGERA Y PRÁCTICA

Para movilizarse por cualquier usuario.



EFICIENTE

Reducción en tiempo de la labor.

▶ DESBROZADORA BELLOTA 41.5 CC

Código	Referencia	Med. A-B-C (mm)	U. Venta
DB4200-S	DESBROZADORA 41.5 CC	1850 - 270 - 280	1

TABLA DE CONVERSIÓN - MEZCLA ACEITE + GASOLINA

- FÓRMULA PARA CALCULAR:

¿Cómo calcular la proporción de gasolina y aceite de tu guadaña?

Para garantizar un óptimo rendimiento y protección del equipo, debes realizar una adecuada mezcla de combustible y aceite. Se recomienda el uso de aceite sintético o semi-sintético, con el fin de prolongar la vida útil del motor. Usa siempre el envase de pre-mezcla que viene incluido con el equipo para realizar la combinación adecuada según la siguiente información:

Puedes usar la siguiente fórmula:

$$3800\text{ml}/25 = 152\text{ml}$$

$$1000\text{ml}/25 = 40\text{ml}$$

$$500\text{ml}/25 = 20\text{ml}$$

$$200\text{ml}/25 = 8\text{ml}$$

O basarte en esta tabla:

MEZCLA 25:1	
Mililitros de Gasolina	Cantidad de Aceite sintético en la mezcla
3800ml	152ml
1000ml	40ml
500ml	20ml
200ml	8ml

¿Qué pasa cuando hay una mezcla inadecuada?

Quando se realiza una mezcla inadecuada de aceite y gasolina, tenemos los siguientes escenarios:

1

Exceso de aceite en la mezcla, superior a los 10ml de la cantidad estándar: se presenta carbón en exceso en la cabeza del pistón, lo que causa que el motor pierda fuerza hasta el punto de frenarse.

2

Déficit de aceite en la mezcla superior a 10ml: ocasión que el motor tome mayor temperatura, causando que el cilindro se raye o se parta un anillo de la cabeza del pistón por falta de lubricación.

MANTENIMIENTO PREVENTIVO - TIEMPOS (3 MESES - 6 MESES):

Recomendaciones de mantenimiento:

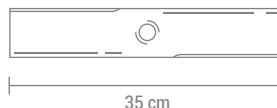
3
meses

- ▶ Verificar embrague.
- ▶ Verificar y cambiar filtro de aire.
- ▶ Lubricar caja de embrague.
- ▶ Verificar bujía.

6
meses

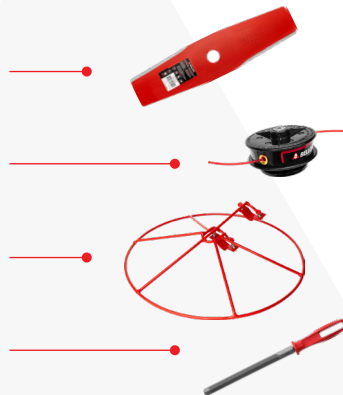
- ▶ Verificar/cambiar embrague.
- ▶ Verificar /cambiar filtro de combustible.
- ▶ Reemplazar bujía.
- ▶ Reemplazar filtro de aire.
- ▶ Limpiar tanque de combustible.

- ▶ Se recomienda usar cuchilla de 35 cm para prolongar vida útil.



Recomendaciones de Accesorios:

- Utilizando la Cuchilla Bellota de 350mm de longitud puedes prolongar la vida útil de tu Guadaña, ya que al utilizar una referencia de longitud superior, puedes acelerar el desgaste de sus componentes.
- Para optimizar el trabajo en campo usa Yoyo Bellota automático, el cual dispensa el Nylon sin detener el equipo.
- Al momento de realizar poda en cultivos, recuerda utilizar el Aro Protector para Guadaña Bellota, el cual evita el corte con la cuchilla en los tallos de las plantas.
- Afila tus cuchillas únicamente con Lima Bellota para garantizar un desbaste adecuado en la hoja, evita el uso de esmeril para garantizar tu seguridad.





 305 326 66 79

 LÍNEAYUDA 01 8000 938 938

    Bellota Suramérica

www.bellota.com